

**Charte Graphique  
optoPartner  
2022**



# Sommaire

Ce guide définit les règles fondamentales d'utilisation de la charte optoPartner. La récurrence de leur application contribuera à la visibilité, la lisibilité et la cohérence de l'image d'optoPartner auprès de ses publics.

Ces règles, très simples, doivent donc être systématiquement respectées.

<b>Concept</b>	03
<b>Versions du logo complet</b>	04
<b>Versions du sigle</b>	05
<b>Icônes</b>	06
<b>Zone de sécurité &amp; taille minimum</b>	07
<b>Interdits</b>	08
<b>Couleurs / dégradés / gammes</b>	09
<b>Typographies &amp; règle d'écriture du nom</b>	10
<b>Exemples posts réseaux sociaux</b>	11
<b>Exemples documents office</b>	12

# Concept

Ce logo présente une boucle qui reprend les initiales «O» et «P».

Cette boucle représente un symbole infini qui exprime des valeurs de stabilité et de mouvement.

Les notions de dynamisme et de flexibilité sont omniprésentes dans ce logo et sont exprimées par la dynamique ascendante, les formes souples et le dégradé dans le logo.

L'aspect général du logo confère à l'entreprise une image sérieuse et innovante.



# Versions du logo complet

Sur fond clair



Sur fond clair + baseline



Sur fond foncé



Sur fond foncé + baseline

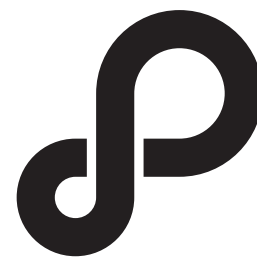


Le logo peut être utilisé sur fond en aplat ou sur fond dégradé suivant les couleurs prévues dans cette charte.

Les versions du sigle sont présentées en page suivante.

# Versions du sigle

Sur fond clair



Les versions en aplat disposent d'une coupure au niveau des intersections

Sur fond foncé



Les versions en aplat disposent d'une coupure au niveau des intersections

Le sigle peut être utilisé sur fond en aplat ou sur fond dégradé suivant les couleurs prévues dans cette charte.

# Icônes

Sur fond foncé



Favicon & profil réseaux sociaux



icône version 2

Sur fond blanc



Favicon & profil réseaux sociaux

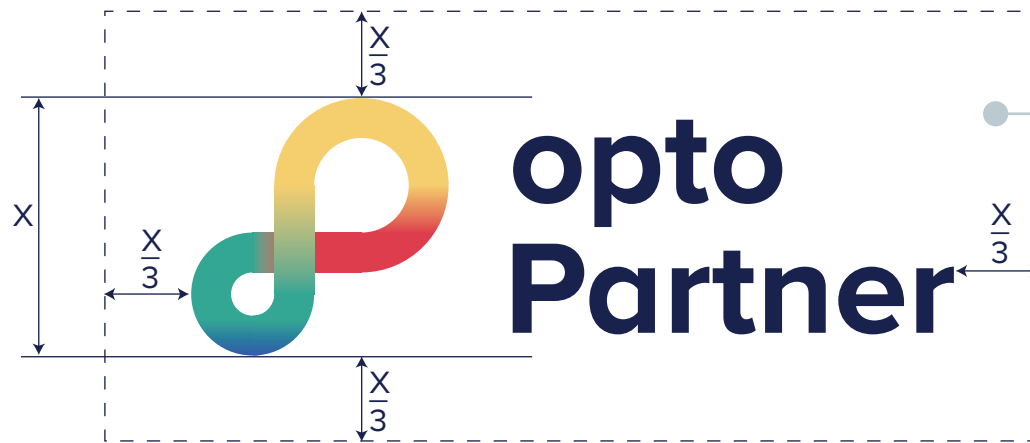


icône version 2

Exemples d'application sur des couvertures de réseaux sociaux



# Zone de sécurité & taille minimum



## Zones de sécurité

Il s'agit de la zone autour du logo à l'intérieur de laquelle aucune image et aucun texte ne peuvent figurer.

### Taille minimum avec baseline



### Taille minimum sans baseline



## Taille minimum

Cette taille minimum est toujours indiquée par la hauteur du sigle.

# Interdits



Il est impératif de respecter les règles d'application du logotype et de proscrire les altérations de couleurs et de formes du symbole et de la typographie.

- Ne pas incliner le logo
- Ne pas utiliser de couleurs non prévues dans la charte graphique
- Ne pas appliquer d'effets au logo
- Ne pas déformer le logo
- Ne pas changer la position du sigle par rapport à l'appellation
- Ne pas changer la typographie de l'appellation



# Couleurs

Couleurs utilisables sur les outils de communication



web : #384E9D  
cmjn : 89 / 73 / 0 / 0

web : #37A390  
cmjn : 74 / 12 / 51 / 0

web : #D93242  
cmjn : 8 / 91 / 68 / 1

web : #D93242  
cmjn : 4 / 17 / 67 / 0

web : #20254B  
cmjn : 100 / 93 / 38 / 38

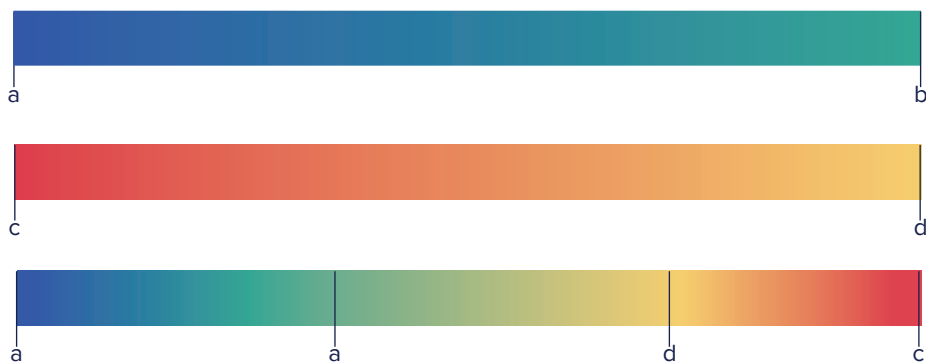
web : #1D1D1B  
cmjn : 0 / 0 / 0 / 100

web : #C7D2D9  
cmjn : 26 / 13 / 13 / 0

web : #FFFFFF  
cmjn : 0 / 0 / 0 / 0

## Dégradés

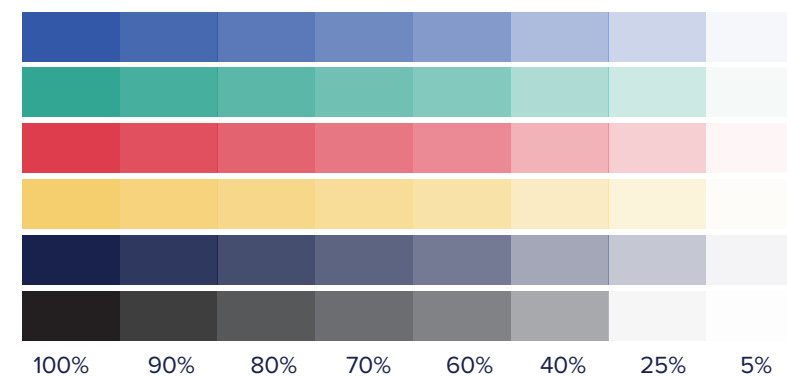
Ensemble des dégradés utilisables sur les outils de communication



## Gammes

Gammes utilisables sur les outils de communication.

Les teintes sont obtenues par réduction d'opacité allant de 100% à 5%



# Typographies & règle d'écriture du nom

Une typographie unique

# Proxima Nova

ABCDEFGHIJKLMNOPQRSTUVWXYZ

abcdefghijklmnopqrstuvwxyz

1234567890!@#\$%^&\*()\_+=":?><

Regular

Semiotics aesthetic freegan pour-over  
jianbing. Artisan blog retro neutra.

*Italic*

*Semiotics aesthetic freegan pour-over  
jianbing. Artisan blog retro neutra.*

**Bold**


**Semiotics aesthetic freegan pour-over  
jianbing. Artisan blog retro neutra.**

## Règle d'écriture de l'appellation :

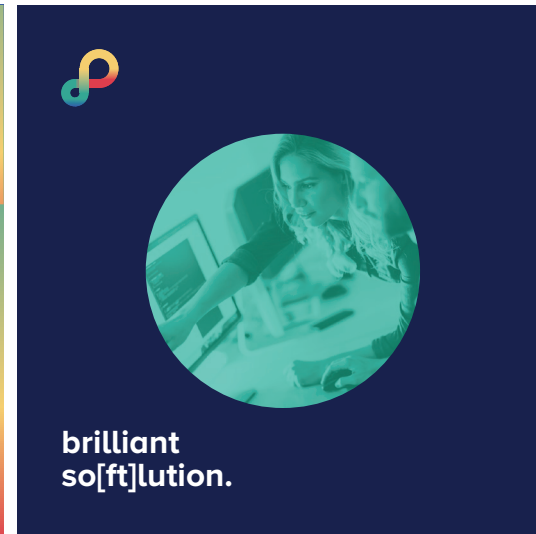
Il est impératif de toujours écrire le nom de l'entreprise en une seule partie avec un « o » minuscule et un « P »

Majuscule :

Opto partner   
NON

optoPartner   
OUI

# Exemples de posts pour les réseaux sociaux



# Exemples de documents office

## Courrier A4



opto  
Partner

Lorem ipsum dolor sit amet,

Lorem ipsum dolor sit amet, cons ectetuer adipiscing elit, sed diam nonummy nibh euismod tincidunt ut laoreet dolore magna aliquam erat volutpat. Ut wisi enim ad minim veniam, quis nostrud exerci

tation ullamcorper suscipit lobortis nisl ut aliquip ex ea commodo consequat.

Lorem ipsum dolor sit amet, consectetur adipiscing elit, sed diam nonummy nibh euismod tincidunt ut laoreet dolore magna aliquam erat volutpat. Ut wisi enim ad minim veniam, quis nostrud exerci tation ullamcorper suscipit lobortis nisl ut aliquip ex ea commodo consequat. Duis autem vel eum iriure dolor in hendrerit in vulputate velit esse molestie consequat, vel illum dolore eu feugiat nulla facilisis at vero eros et accumsan et iusto odio dignissim qui blandit praesent luptatum zzril delenit augue duis dolore te feugait nulla facilisi.

Lorem ipsum dolor sit amet, cons ectetuer adipiscing elit, sed diam nonummy nibh euismod tincidunt ut laoreet dolore magna aliquam erat volutpat. Ut wisi enim ad minim veniam, quis nostrud exerci tation ullamcorper suscipit lobortis nisl ut aliquip ex ea commodo consequat.

Lorem ipsum



**optoPartner**  
5, rue des Vignes - 78220 Viroflay - France  
SIRET : 45089203900048

exemple@optopartner.com  
+33 (0)1 23 45 67 89  
[www.optopartner.com](http://www.optopartner.com)

## Cartes de visite (8,5 x 5,4 cm)



www.optopartner.com  
optoPartner 5, rue des Vignes - 78220 Viroflay - France



opto  
Partner

**Dr Julius LAWSON DAKU**  
Dirigeant - CEO  
+33 (0)1 23 45 67 89  
exemple@optopartner.com

## Signature e-mail



**Dr Julius LAWSON DAKU**  
Dirigeant - CEO  
+33 (0)1 23 45 67 89  
exemple@optopartner.com  
[www.optopartner.com](http://www.optopartner.com)

# merci !

design [www.graphicstyle.fr](http://www.graphicstyle.fr)

**optoPartner**

5, rue des Vignes - 78220 Viroflay - France

SIRET : 45089203900048

[contact@optopartner.com](mailto:contact@optopartner.com)

+33 1 39 43 51 94

[www.optopartner.com](http://www.optopartner.com)