

# Charte Graphique



# Sommaire

Ce guide définit les règles fondamentales d'utilisation de la charte Rénovert. La récurrence de leur application contribuera à la visibilité, la lisibilité et la cohérence de l'image de Rénovert auprès de ses publics.

Ces règles, très simples, doivent donc être systématiquement respectées.

## Logotype

Concept p3  
Versions principale p4  
Versions secondaire p5  
Versions d'icônes p6  
Zone de sécurité p7  
Taille minimum p8  
Interdits p9

## Univers graphique

Couleurs p10  
Typographies p11  
Elements graphiques complémentaires p12

## Supports de communication

Cartes de visite p13  
Décoration véhicule p14  
Textile p15  
Plaquette client p16  
Devanture agence p17



## Logotype Concept



## Logotype

### Version principale

La version principale est celle horizontale. On l'utilisera le plus souvent possible. L'utilisation de la version secondaire est toutefois possible.



## Logotype

### Version secondaire

La version secondaire est réservée aux supports fonctionnant principalement dans le sens vertical. Il faut prioriser la version principale.



## Logotype

### Versions d'icônes

Les icônes peuvent être utilisés séparément de l'écriture.



## Logotype

### Zone de sécurité

Afin de garantir la lisibilité et l'intégrité du logotype, il conviendra de respecter une zone de respiration autour de celui-ci. Aucun texte, habillage ou élément graphique ne doit figurer dans cet espace.



## Logotype

### Taille minimum

Pour assurer une bonne lisibilité de l'identité, le logo ne doit jamais être utilisé en dessous de la taille minimale indiqué ci-dessous.

#### AVEC BASELINE

15 mm (113 px) pour logotype principal  
10 mm (85 px) pour le secondaire.



40 mm 113 px



30 mm 85 px

#### SANS BASELINE

15 mm (60 px) pour logotype principal  
10 mm (40 px) pour le secondaire.



15 mm 60 px



10 mm 40 px



## Logotype

### Les interdits

La liste des interdits ci-dessous n'est pas exhaustive. Toute modification d'aspect, de couleur, de forme, de typographie ne sera pas tolérée.



# Univers graphique

## Couleurs

Les couleurs principales peuvent être utilisées sur des éléments graphiques et les typographies...

Les couleurs secondaires doivent être utilisées en parcimonie.

*Chaque ordinateur ayant un écran calibré différemment, la teinte peut légèrement varier d'un poste à l'autre.*

### CONSEILS TECHNIQUES D'UTILISATION DES COULEURS

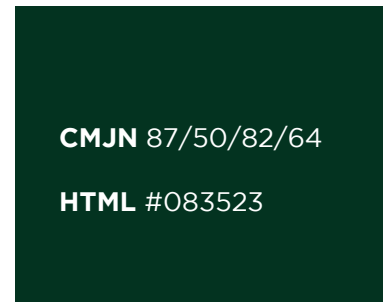
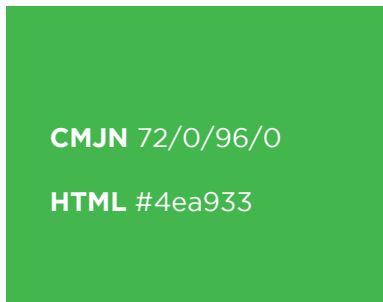
Documents d'édition :

Qu'il s'agisse d'un papier couché ou offset, utiliser les teintes CMJN.

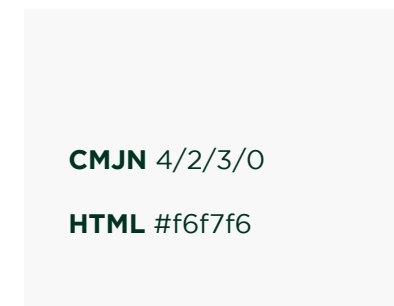
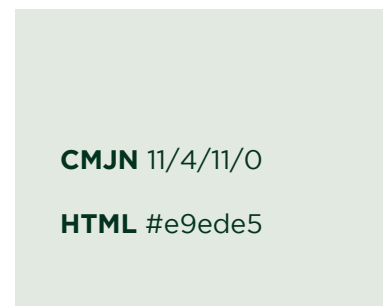
Documents digitaux :

Sur les supports du type site web, projection sur écran et documents Office, utiliser les teintes #HTML

### Couleurs principales



### Couleurs secondaires (à utiliser sur des éléments de fonds)



### Couleurs complémentaires (utilisation possible en très petites touches, la dominante doit rester dans la gamme du vert)



## Univers graphique

### Typographies

La typographie constituante de l'identité est la Gotham. En cas d'impossibilité, on la remplacera par la Arial.

#### TITRES

## Gotham Bold

**Lorem ipsum dolor sit amet, consectetur adipiscing elit, sed do eiusmod tempor incididunt ut labore et dolore magna aliqua. Lorem ipsum dolor sit amet, consectetur adipiscing elit.**

#### CORPS DE TEXTE

## Gotham Book

Lorem ipsum dolor sit amet, consectetur adipiscing elit, sed do eiusmod tempor incididunt ut labore et dolore magna aliqua. Lorem ipsum dolor sit amet, consectetur adipiscing elit.

#### TYPOGRAPHIE DE SYSTÈME

## Arial Bold ou Arial Regular

**Lorem ipsum dolor sit amet, consectetur adipiscing elit, sed do eiusmod tempor incididunt ut labore et dolore magna aliqua. Lorem ipsum dolor sit amet, consectetur adipiscing elit.**

# Univers graphique

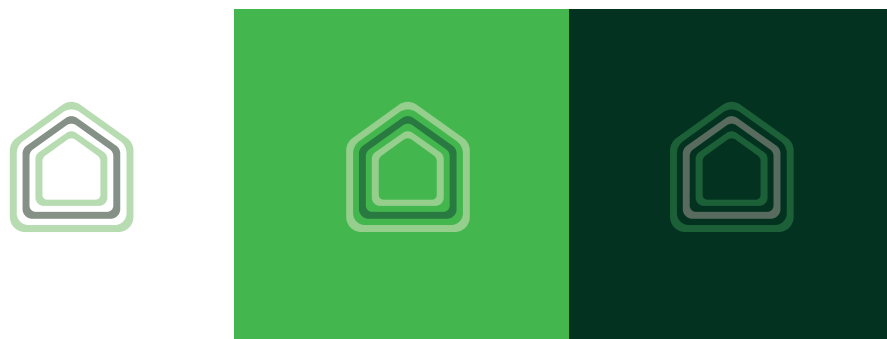
## Elements graphiques complémentaires

Ces éléments pourront être utilisés pour l'habillage graphique de mises en pages.

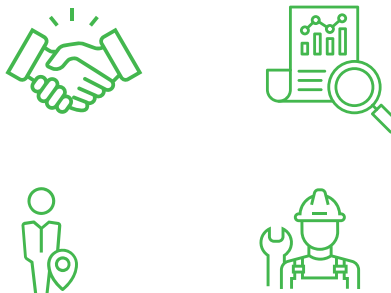
Encadrés  
(utilisé en contour ou en aplat)



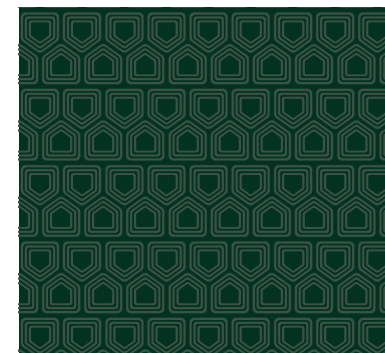
Icône du logo avec une transparence à 40%



Pictogrammes (en contours fins)



Fond motif (transparence du motif libre)



## Supports de communication

### Cartes de visite



## Supports de communication

### Véhicule



## Supports de communication

Textile



# Supports de communication

## Plaquette client

L'ensemble des éléments graphiques et principes graphiques présents sur cette plaquette pourront être repris pour être adaptés aux autres supports utiles.





## Supports de communication

### Agence

Adaptation possible en fonction des contraintes de la devanture.



merci !

[www.graphicstyle.fr](http://www.graphicstyle.fr)